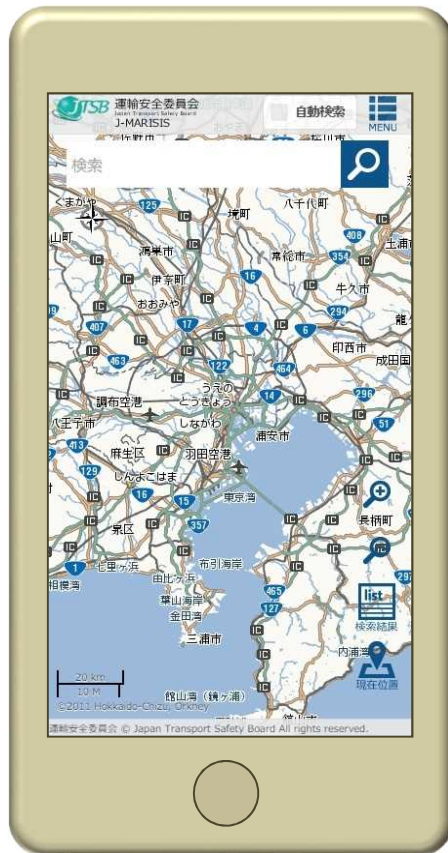


運輸安全委員会では、航行しようとする海域で発生した船舶事故等の情報を活用していただき、事故の再発防止を図るために「船舶事故ハザードマップ・モバイル版」を公開しました。



アドレス <http://jtsb.mlit.go.jp/hazardmap/mobile/index.html>

トップページ



GPS機能を利用して現在地付近の情報を表示した画面



事故情報を表示した画面

